

PŘENOSNÁ TURISTICKÁ SPRCHA

Model AI-800

Před prvním použitím výrobku si přečtěte všechny provozní a bezpečnostní pokyny. Výrobek používejte pouze k níže uvedenému zamýšlenému účelu.

Pokud výrobek převádíte na jinou osobu, přiložte k němu veškerou dokumentaci. Před spuštěním zkontrolujte, zda je přítomno správné napětí a zda jsou všechny díly správně nainstalovány. Mohou být použity pouze jednotlivé součásti, které jsou součástí dodávky, jinak zanikají jakékoli záruční nároky.



SET OBSAHUJE:

1. Velká sprchová hlavice
2. Hadice 1,8m
3. Pumpa
- A. Nabíjecí port
- B. Vypínač
4. Malá sprchová hlavice
5. Držák přísavky
6. Háček
7. USB kabel

VAROVÁNÍ

- Nenechávejte zařízení během používání bez dozoru. Vypněte zařízení a vyjměte jej z vody, když se nepoužívá.
- Používejte pouze v souladu s návodem k obsluze, s příslušenstvím a díly doporučenými výrobcem náhradní díly.
- Nepoužívejte sprchu s vodou z moře, bazénu nebo řeky ani s jinou tekutinou než vodou.
- Před zahájením provozu se ujistěte, že základna čerpadla je zcela ponořena ve vodě.
- Pokud sprchu obsluhují děti, je třeba věnovat pozornost vhodnému školení a dohledem dospělé osoby.
- Před prvním použitím nabijte baterii pumpy podle požadovaných specifikací. Výstup 5V, 0,5-2A. Nepoužívejte poškozený napájecí kabel nebo zástrčku a nabíjejte pouze odpovídajícím napětím, jak je uvedeno v pokynech. Použití nesprávného napětí může způsobit poškození motoru a možné zranění uživatele.
- Před použitím se ujistěte, že nejsou poškozené nebo opotřebované díly a že jsou všechny součásti zcela dotaženy.
- Udržujte sprchu mimo dosah tepla nebo ohně.
- Sprchu chraňte před mrazem. Zamrznutí poškodí motor a kabel.
- Neodstraňujte kryt ani se nepokoušejte zařízení rozebírat. Tím se všechny zneplatní záruka.

SPECIFIKACE:

Napájení: 2200 mAh lithiová baterie
Délka hadice: 1,8m
Velikost produktu: 6,3 x 8,3 x 136 mm
Napětí: DC 5,0V 0,5-2A
Průtok vody: 4-5L/min
Pracovní doba: až 60 minut
Doba nabíjení 2-5 hodin

INSTALACE

1. Připojte hadici k čerpadlu a utáhněte ji otáčením proti směru hodinových ručiček.

Ujistěte se, že je spojení těsné,

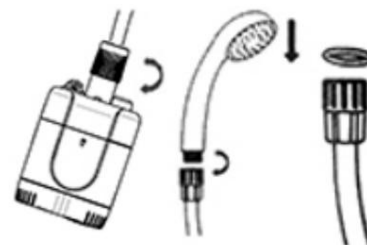
aby nedošlo k úniku.

2. Vložte podložku na druhý konec hadice.

3. Připojte konec hadice ke zvolené hlavici a utáhněte v opačném směru pohybu

ve směru hodinových ručiček.

otáčení



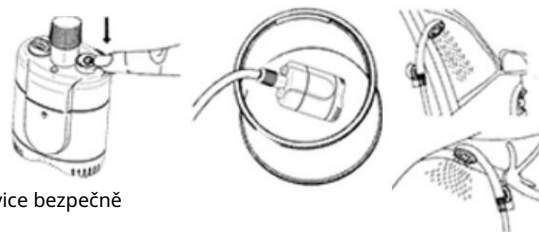
• Pro spuštění stiskněte vypínač.

• Umístěte čerpadlo do vody.

• Nasaďte sprchovou hlavici na přiložený háček popř Rukojeť.

• UPOZORNĚNÍ Nevjímejte čerpadlo z vody během provozu.

Před vyjmutím čerpadlo vypněte. Před použitím se ujistěte, že je sprchová hlavice bezpečně nainstalována.



BATERIE SE NABÍJÍ

• Otevřete kryt nabíjecího portu otočením ve směru hodinových ručiček.

• Připojte nabíjecí kabel USB k nabíjecí zásuvce.

• Připojte nabíjecí kabel USB k nabíječce (není součástí dodávky).

AUTOMATICKÉ ZASTAVENÍ - Sprcha se automaticky zastaví, když je napětí nižší než 2,7V, aby byla chráněna baterie.

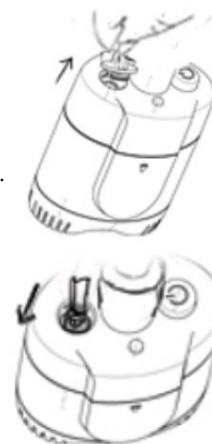
Poznámka: Před dobíáním sprchu nespouštějte znovu.

• Doporučujeme baterii plně nabít po každém použití, aby byla zajištěna maximální životnost baterie. Před prvním použitím prosím nabijte.

• Nabíjejte prosím baterii alespoň každé tři měsíce, abyste zajistili, že zůstane plně nabitá - baterie se při delším skladování vymaže.

• Pravidelně kontrolujte svorky baterie, zda nejsou uvolněné nebo uvolněné svorky je poškozená nebo netěsná. Může být vyžadována údržba.

• Skladujte mimo dosah vysokých teplot nebo hořlavých nebo výbušných látek.



ÚDRŽBA A SKLADOVÁNÍ

1. Vypněte sprchu stisknutím vypínače. Odpojte hadici od čerpadla a sprchové hlavice. Vypusťte vodu z hadice. Vyjměte podložku z hadice a uložte ji na bezpečném místě, abyste ji neztratili.

2. Sprcha by měla být před uložením vysušena, aby se zabránilo tvorbě plísní

3. DŮLEŽITÉ: Udržujte čerpadlo mimo dosah vysokých teplot, teplot pod 0, hořlavé a výbušné materiály.

4. Čištění filtru: Sejměte kryt filtru. Vyčistěte filtr a kryt filtru. Nainstalujte zpět filtr a kryt filtr.



MANUÁL

VAROVÁNÍ

• Při používání nenechávejte spotřebič bez dozoru. Pokud není, vypněte jednotku a vyjměte ji z vody při použití.

• Používejte pouze tak, jak je popsáno v této příručce, s příslušenstvím a výměnou doporučenými výrobcem díly.

• Nepoužívejte sprchu s vodou z moře, vody nebo řeky nebo jinou tekutinou než vodou. • Před provozem se ujistěte, že základna čerpadla není zcela ponořena ve vodě. • Pokud sprchu obsluhují děti, je třeba jim věnovat náležitou pozornost a pozornost.

• Nabíjejte čerpadlo podle požadované specifikace. Výstup 5V, 0,5-1A. Nepoužívejte poškozený napájecí kabel nebo zástrčku a nabíjejte pouze správným napětím uvedeným na desce sprchy. Použití nesprávného napětí může způsobit poškození motoru a možné zranění uživatele. • Před použitím se ujistěte, že nejsou žádné zlomené nebo opotřebované díly a že všechny šrouby jsou zcela utaženy.

- Udržujte sprchu mimo dosah topení nebo ohně. • Chraňte sprchu před mrazem. Zamrznutí poškodí motor a kabel. • Neodstraňujte krycí desku ani se nepokoušejte stroj rozebrat. Tím budou zrušeny všechny záruky.



SPECIFIKACE:

Napájení: 2200mAh vestavěná lithiová baterie
Délka hadice: 1,8m
Velikost položky: 6,3 x 8,3 x 136 mm
Napětí: DC 5,0V 0,5-2A
Průtok vody: 4-5L/min
Doba použití: 60 min
Doba nabíjení 2-5h

1. Sprchová hlavice
2. Hadice 1,8m
3. Pumpa A. Vypínač ZAP/VYP B. Nabíjecí zásuvka
4. Malý rozprašovač
5. Držák s přísavkou
6. Háček
7. USB nabíjecí linka

SHROMÁŽDIT

1. Připojte vstupní konektor k čerpadlu a utáhněte jej otáčením proti směru hodinových ručiček. Zajistěte těsné spojení, aby nedošlo k úniku.
2. Vložte O-kroužek do výstupního konektoru.
3. Připojte výstupní konektor k hlavě a utáhněte jej otáčením proti směru hodinových ručiček.

FUNGOVAT

- Pro spuštění stiskněte vypínač. • Vložte čerpadlo do vody.
- Umístěte sprchovou hlavici pomocí dodaného háčku nebo držáku.
- Důležité Během provozu nevyjímejte čerpadlo z vody. Před demontáží vypněte čerpadlo. • Před použitím se ujistěte, že je sprchová hlavice bezpečně namontována.

DOBÍJETE

- Otevřete kryt zásuvky otočením ve směru hodinových ručiček. • Vložte USB nabíjecí kabel do nabíjecí zásuvky. • Zapojte nabíjecí kabel USB do nabíječky telefonu (není součástí dodávky).
- Automatické zastavení Sprchové zařízení se automaticky zastaví, když je napětí nižší než 2,7V pro systém ochrany baterie. Poznámka: Sprchové zařízení nerestartujte, ale dobijte.

- Doporučujeme baterii plně nabít po každém použití, aby byla zajištěna maximální životnost baterie. Před prvním použitím prosím nabijte.

- Nabijte prosím baterii alespoň každé

tři měsíce, abyste zajistili, že zůstane v plně nabitém stavu

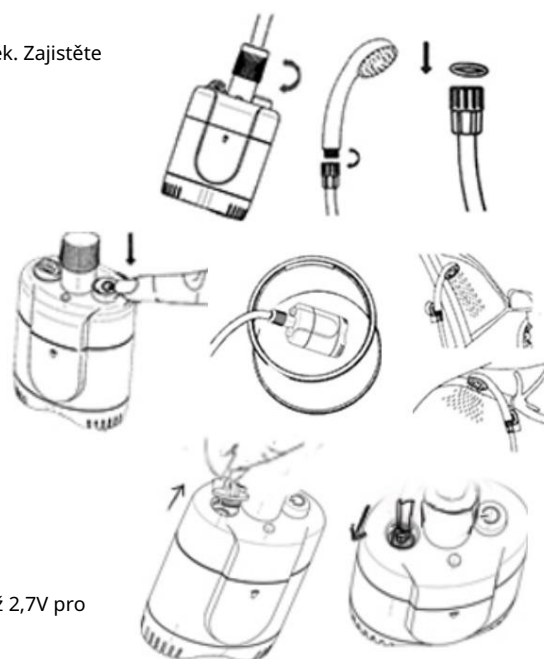
- Pravidelně

kontrolujte svorky baterie, abyste zjistili, zda nejsou uvolněné, korozivní, vadné nebo netěsné. Údržba možná vyžadována.

- Skladujte mimo dosah vysokých teplot nebo hořlavých a výbušných látek.

OBECNÁ ÚDRŽBA

- Odpojení sprchového zařízení: Zastavte zařízení stisknutím vypínače. Odstraňte hadici z čerpadla a sprchové hlavice. Vypusťte veškerou vodu z hadice. Vyjměte O-kroužek z výstupního konektoru a bezpečně jej uložte. • DŮLEŽITÉ: Uchovávejte čerpadlo mimo dosah vysokých teplot, mrazu, hořlavých a výbušných látek. • Čištění filtru Sejměte kryt filtru. Vyčistěte filtr a kryt filtru. Vyměňte filtr a kryt filtru.



(Conformité Européenne) Na výrobku je umístěno prohlášení výrobce, že výrobek úspěšně prošel specializovanými testy a splňuje základní kvalitativní a bezpečnostní normy Evropské unie.



Směrnice informující o sníženém množství nebezpečných látek vstupujících do životního prostředí z elektroodpadu.



Informace pro uživatele o likvidaci elektrických a elektronických zařízení (platí pro domácnosti)

Symbol zobrazený na produktech nebo připojený k jejich dokumentaci informuje, že vadná elektrická nebo elektronická zařízení nelze likvidovat s domovním odpadem. Správným postupem, když je nutné zlikvidovat elektrická nebo elektronická zařízení, zlikvidovat je, znovu použít nebo obnovit součásti, je odevzdat zařízení do specializovaného sběrného místa, kde bude přijato zdarma. V některých zemích můžete při nákupu jiného zařízení vrátit produkt místnímu distributorovi. Správná likvidace zařízení vám umožní ušetřit cenné zdroje a vyhnout se negativním vlivům na zdraví a životní prostředí, které mohou být ohroženy nevhodným nakládáním s odpady. Podrobnosti o nejbližším sběrném místě získáte od místního úřadu. Nesprávná likvidace odpadu může mít za následek sankce stanovené v příslušných místních předpisech.

Uživatelé v zemích Evropské unie Pokud potřebujete zlikvidovat elektrická nebo elektronická zařízení, obraťte se na nejbližší prodejní místo nebo dodavatele, kteří vám poskytnou další informace. Likvidace odpadu v zemích mimo Evropskou unii Tento symbol je platný pouze v Evropské unii. Potřebujete-li tento produkt zlikvidovat, obraťte se na místní úřady nebo prodejce o informace o správném způsobu likvidace.

DOVOZCE

GOTEL Sp. j.

Poły-Kolonia 4B

16-070 Choroszcz

www.gotel.pl

VYROBENO V ČÍNĚ